



Diabetes- und Wundversorgung Diabetic and Wound Care

Präventiv- und Akutversorgung / Preventive and acute care



DARCO

Nordamerika / North America

DARCO International
Huntington, West Virginia / USA

Europa / Europe

DARCO (Europe) GmbH
Raisting, Germany

Asien / Asia

DARCO Int. Trade Lt.
Shanghai, China



DARCO – Ihr kompetenter Partner für Diabetes- und Wundversorgung – Your competent partner for diabetic and wound care

DARCO ist eine internationale Unternehmensgruppe und weltweit führend auf dem Gebiet der orthopädischen Hilfsmittel, wie Verbandsschuhe, Postoperationsschuhe, Entlastungsschuhe, Bandagen, Tapes und Kälte-Kompressionsprodukte.

Insbesondere im Bereich der Diabetes- und Wundversorgung kann DARCO auf langjährige Erfahrungen zurückgreifen. Seit über 25 Jahren stehen wir für bewährte und innovative Produkte.

Durch enge Zusammenarbeit mit Spezialisten der Fußchirurgie, Fachärzten und Pflegedienstleistern können wir in unserer Produktentwicklung auf neue Erkenntnisse und die speziellen Anforderungen der Patienten eingehen, um das gemeinsame Ziel – Wunden und Ulcera am Fuß zu verhindern beziehungsweise die Abheilung bestehender Wunden zu erreichen und damit die Lebensqualität des Patienten zu verbessern.

DARCO is an international group operating as world leader in orthopedic foot and ankle products such as cast boots, walkers, postoperative shoes, offloading boots, braces, tapes and cold compression products.

DARCO has become a specialist in diabetic and wound care due to many years of experience. For more than 25 years we represent innovative products.

In close cooperation with foot surgeons and medical specialists as well as care providers we proceed with the research and development of our products in order to gain new knowledge and to meet the special requirements of patients. Our common goal is to prevent wounds and ulcerations around the foot as well as to heal existing wounds for improving the quality of life for the patients.



Inhalt / Index

Hinweis

Bei den hier beschriebenen Produkten handelt es sich um einen Auszug aus unserem Gesamtsortiment. Die komplette DARCO Produktpalette finden Sie in unserem Hauptkatalog oder unter www.darco.de

Note

The products described are an excerpt from our entire range. For the complete product range please visit our main catalogue or www.darco-online.com

Diabetes- und Wundversorgung / Diabetic and Wound Care

- 4 WCS™ Wound Care Shoe System
WCS™ Light Wound Care Shoe System
- 6 Heelift® Suspension Boot Standard
Heelift® Suspension Boot Smooth
- 7 Heelift® AFO Standard
Heelift® AFO Smooth
- 8 Elbowlift®
PegAssist™ Insole

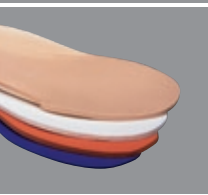
- 10 Größen und Maße / Sizes and Measurements
Größentabelle / Sizes (EU + UK)
- 11 Artikelliste / Article List

WCS™ Wound Care Shoe System

Langzeitverbandschuh / Wound Care Shoe System



Studie
Study



WCS™ Einlegesohlen / Insoles

Für den weiteren Behandlungsverlauf und bei Veränderung der Läsionen kann das 4-schichtige Sohlensystem separat nachbestellt werden.

For further treatment and if lesions are changing, the four layers can be ordered separately.



> postoperativ für Diabetiker zur Stabilisierung sowie zur Stoß- und Druckentlastung des Fußes

> 7 Größen: XS (35–36), S (37–38), S / M (39–40), M (41–42), L (43–44), XL (45–46), XXL (47–48)

> Hilfsmittelnummer 31.03.03.4023

> postoperative for diabetic patients
> for off-loading of ulcerations and wounds

> 7 Sizes: XS (35–36), S (37–38), S / M (39–40), M (41–42), L (43–44), XL (45–46), XXL (47–48)

> patent protected

Der WCS™ kann ohne großen Aufwand individuell an jeden Patienten zur gezielten Entlastung angepasst werden. Durch seine Konstruktion und das handwerkliche Nachbearbeiten der vierschichtigen Innensohle wird eine zusätzliche Druckentlastung plantar, medial und lateral ermöglicht. Der Aufbau, die weite Öffnungsmöglichkeit und die regulierbaren Klettverschlüsse ermöglichen eine Aufnahme von stark aufragenden Verbänden. Die Abrollsohle gewährleistet ein physiologisch korrektes Gangbild, wodurch der Schuh auch im Freien getragen werden kann.

The WCS™ Wound Care Shoe System is recommended for the treatment of open and closed ulcerations and other conditions of the foot in which it is desirable to redistribute weight away from specific areas. The circumferential counter of the shoe forms a deep pocket in the sole to permit the use of a variety of insoles under the ulceration or area of pressure. The insole material is placed below the level of the top of the circumferential counter, providing greater stability for the foot by preventing the layered insoles from shifting within the shoe.

WCS™ Light Wound Care Shoe System

Geschlossener Langzeitverbandschuh / Closed Wound Care Shoe

Neu! / New!



WCS™ Light Einlegesohlen / Insoles

Für den weiteren Behandlungsverlauf und bei Veränderung der Läsionen kann das 4-schichtige Sohlensystem separat nachbestellt werden.

For further treatment and if lesions are changing, the four layers can be ordered separately.



> bei Behandlung des diabetischen Fußsyndroms
> bei offenen Wunden, leichten Ulcera
> zur Druckentlastung
> große Zehenbox für eventuell noch vorhandene Verbände

> 7 Größen: XS (35–36), S (37–38), S / M (39–40), M (41–42), L (43–44), XL (45–46), XXL (47–48)

> Hilfsmittelnummer beantragt

> for treatment of the diabetic foot syndrome
> for healing of open wounds and minor ulcerations
> for pressure relief
> wide toe box for any remaining bandages

> 7 Sizes: XS (35–36), S (37–38), S / M (39–40), M (41–42), L (43–44), XL (45–46), XXL (47–48)

> patent protected

Gerade im Anfangsstadium des diabetischen Fußsyndroms, also bei leichten Ulcera, ist der Diabetes-Patient auf einen komfortablen, sicheren Schuh angewiesen, der die notwendige Druckentlastung sicherstellt und im Innen- und Außenbereich tragbar ist.

Mit dem neuen WCS™ Light bietet DARCO das bewährte 4-Sohlen-System für individuelle Bearbeitungsmöglichkeit zur Druckentlastung in Form eines geschlossenen Schuhs an. Das leichte und luftdurchlässige Obermaterial sorgt für hohen Tragekomfort und lässt ausreichend Platz für Verbände.

The diabetic patient requires specifically at an early stage of diabetic foot syndrome with minor ulceration a comfortable and reliable shoe ensuring effective pressure relief for indoor and outdoor use.

The new WCS™ Light of DARCO offers the proven four-layer-insole-system with individual customization for off-loading included in a closed shoe. The ultra soft and breathable upper provides maximum comfort and leaves extra space for bandages.



Heelift® Suspension Boot Standard

Fersen-Freilagerung / Off-loading Boot



mit genopppter Oberfläche/
with convoluted foam



> zur Prävention und zur Abheilung
offener Wunden bei diabetischem Fuß
und Dekubitus

> 2 Größen: Petite, Normal
> rechts und links anlegbar

> Hilfsmittelnummer 11.11.05.0002

> for prevention and healing
of open wounds and decubitus

> 2 Sizes: Petite, Normal
> right and left fit

> patent protected

Mit der Heelift® Fersen-Freilagerung erreichen Sie eine effektive Druckentlastung im Fersenbereich, speziell bei Liegendpatienten. Durch die spezielle Schaumstoffkonstruktion entsteht eine bessere Luftzirkulation. Die angebrachten Noppen sorgen für einen angenehmen Kühleffekt.

Der Heelift® kann im mitgelieferten Wäschebeutel gewaschen oder im Autoklav sterilisiert werden.

The Heelift® Suspension Boot Standard is for nonedematous legs or patients who prefer a slightly cooler boot. Made from soft, firm, medical grade foam with a convoluted design, original Heelift® effectively removes pressure from the heel, preventing heel sores, pressure ulcers and diabetic foot ulcers from forming.

The Heelift® can be washed safely in the enclosed laundry bag and can be autoclaved for sterility.

Heelift® Suspension Boot Smooth

Fersen-Freilagerung / Off-loading Boot



mit glatter Oberfläche/
with smooth foam



> zur Prävention und zur Abheilung
offener Wunden bei diabetischem Fuß
und Dekubitus

> glatter Schaum für empfindliche Haut

> 3 Größen: Petite, Normal, Bariatric
> rechts und links anlegbar

> Hilfsmittelnummer 11.11.05.0003

> for prevention and healing
of open wounds and decubitus
> smooth foam interior for edematous legs

> 3 Sizes: Petite, Normal, Bariatric
> right and left fit

> patent protected

Der Heelift® Suspension Boot Smooth wurde speziell für Patienten mit empfindlicher Haut entwickelt. Einer Ödembildung wird dadurch entgegengewirkt. Empfehlenswert ist diese Version für Diabetespatienten.

Der Heelift® kann im mitgelieferten Wäschebeutel gewaschen oder im Autoklav sterilisiert werden.

The Heelift® Suspension Boot Smooth is the soft version of the heel system. Made from soft, firm, medical grade foam with a smooth surface. The Heelift® Suspension Boot Smooth is recommended especially for diabetic patients.

The Heelift® can be washed safely in the enclosed laundry bag and can be autoclaved for sterility.

Heelift® AFO Standard

Fersen-Freilagerungsorthese / Ankle Foot Orthosis

Neu! / New!



mit genoppter Oberfläche /
with convoluted foam



- > zur Prävention und zur Abheilung offener Wunden bei diabetischem Fuß und Dekubitus
- > sanfte Kontrolle der Fußstellung
- > ermöglicht kurze Distanzen zu Fuß

- > 1 Größe: Universal
- > rechts und links anlegbar

- > Hilfsmittelnummer beantragt

- > for prevention and healing of open wounds and decubitus
- > provides control of the ankle's position and motion
- > allows for limited weight bearing

- > 1 Size: Universal
- > right and left fit

- > patent pending

Der Heelift® AFO ermöglicht, wie alle Heelift® Modelle, eine patienten-spezifische Anpassung. Mittels der halbstarren Schiene wird die Position und die Bewegung des Fußes kontrolliert und der Heelift® kann auch leicht belastet werden. Der Heelift® AFO hat eine rutschfeste griffige Sohle, die ein Ausrutschen verhindert. Diese Funktionen sind ideal für kurze Strecken zwischen Bett, Rollstuhl, Toilettenstuhl oder therapeutischer Behandlung.

Der Heelift® AFO kann im mitgelieferten Wäschebeutel gewaschen oder im Autoklav sterilisiert werden.

Heelift® AFO, like all Heelift® Boots, allows for patient-specific customization. The semi-rigid polypropylene brace is designed to provide the best possible control of the ankle's position and motion, while also allowing for limited weight bearing. The Heelift® AFO has a non-slip traction sole that prevents slippage. This feature is ideal for transfers from bed, wheelchairs, commode or physical therapy. Assistance is recommended.

The Heelift® AFO can be washed safely in the enclosed laundry bag and can be autoclaved for sterility.

Heelift® AFO Smooth

Fersen-Freilagerungsorthese / Ankle Foot Orthosis

Neu! / New!



mit glatter Oberfläche /
with smooth foam



- > zur Prävention und zur Abheilung offener Wunden bei diabetischem Fuß und Dekubitus
- > sanfte Kontrolle der Fußstellung
- > ermöglicht kurze Distanzen zu Fuß
- > glatter Schaum für empfindliche Haut

- > 1 Größe: Universal
- > rechts und links anlegbar

- > Hilfsmittelnummer beantragt

- > for prevention and healing of open wounds and decubitus
- > provides control of the ankle's position and motion
- > allows for limited weight bearing
- > smooth foam interior for edematous legs

- > 1 Size: Universal
- > right and left fit

- > patent pending

Der Heelift® AFO ermöglicht, wie alle Heelift® Modelle, eine patienten-spezifische Anpassung. Mittels der halbstarren Schiene wird die Position und die Bewegung des Fußes kontrolliert und der Heelift® kann auch leicht belastet werden. Der Heelift® AFO hat eine rutschfeste griffige Sohle, die ein Ausrutschen verhindert. Diese Funktionen sind ideal für kurze Strecken zwischen Bett, Rollstuhl, Toilettenstuhl oder therapeutischer Behandlung.

Der Heelift® AFO kann im mitgelieferten Wäschebeutel gewaschen oder im Autoklav sterilisiert werden.

Heelift® AFO, like all Heelift® Boots, allows for patient-specific customization. The semi-rigid polypropylene brace is designed to provide the best possible control of the ankle's position and motion, while also allowing for limited weight bearing. The Heelift® AFO has a non-slip traction sole that prevents slippage. This feature is ideal for transfers from bed, wheelchairs, commode or physical therapy. Assistance is recommended.

The Heelift® AFO can be washed safely in the enclosed laundry bag and can be autoclaved for sterility.

Elbowlift®

Ellbogenauflage / Elbowprotection



> zur Prävention und Druckentlastung

> 1 Größe: Universal
> rechts und links tragbar

> for prevention and off-loading

> 1 Size: Universal
> right and left fit

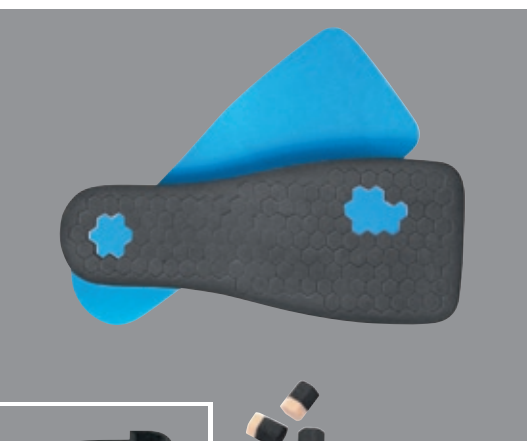
Die Elbowlift® Ellbogenauflage schützt die empfindliche Spitze des Ellbogens vor Reibung und Prellung. Durch das einfache Anbringen der Elbowlift® Auflage anhand der Klettverschlüsse wird in diesem empfindlichen Bereich des Ellbogens Druckstellen, Wunden und anderen Hautverletzungen vorgebeugt.

Die weiche Auflagefläche mit einer Aussparung im Zentrum sorgt für optimalen Tragekomfort.

The Elbowlift® Suspension Pad protects the sensitive olecranon and olecranon bursa from friction burns and contusions by elevating and cushioning the elbow in smooth foam. Elbowlift® prevents pressure ulcers, pressure sores and other skin injuries. Smooth, low friction backing improves patient movement. Center hole allows for patient best comfort.

PegAssist™ Insole

Waben-Einlegesohle / Off-loading Insoles



Sonderform für OrthoWedge Light / Variety for OrthoWedge Light

kompatibel mit / compatible with:

OrthoWedge, MedSurg™, HeelWedge®, APB®, SlimLine®, FXPro® Walker, OrthoWedge Light

> zur gezielten Druckentlastung bei akuten Versorgungen

> separat für nebenstehende Hilfsmittel erhältlich
> rechts und links tragbar

> for selective off-loading and acute treatments

> separately available for left shown orthopaedic devices
> right and left fit

Die PegAssist™ Insole wurde zur gezielten Druckentlastung entwickelt und kommt vornehmlich bei akuten Versorgungen zum Einsatz.

Das einfache Herausnehmen einzelner Waben erlaubt ein punktuelles Arbeiten. Eine dünne Deckschicht fixiert den bearbeiteten Bereich und verhindert ein Verrutschen der angrenzenden Waben.

Das Einlagensystem besteht aus einer 18 mm Kombination aus Plastazote®, Poron® und EVA – die perfekte Kombination zur Stoßreduzierung und Formbarkeit.

The PegAssist™ Insole is built around a multi-purpose removable peg insole that effectively off-loads the plantar aspect of the foot.

Easy removing of the single pegs allows a selective off-loading and the Peg Support Board keeps the offloaded area intact.

Constructed of an 18 mm combination of Plastazote®, Poron® and multi-foam to provide the perfect combination of shock absorption and moldability.

**Hinweis**

Bei den hier beschriebenen Produkten handelt es sich um einen Auszug aus unserem Gesamtsortiment. Die komplette DARCO Produktpalette finden Sie in unserem Hauptkatalog oder unter www.darco.de

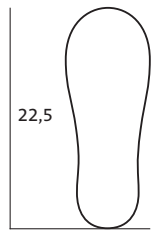
Note

The products described are an excerpt from our entire range. For the complete product range please visit our main catalogue or www.darco-online.com

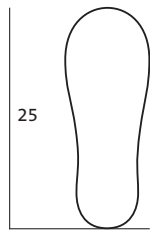
Größen und Maße Sizes and Measurements

Größentabelle / Sizes

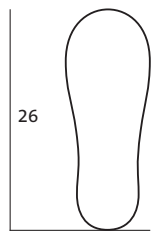
WCS™ + WCS™ Light Wound Care Shoe System



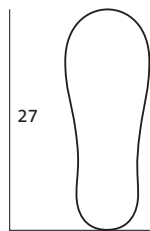
XS 35–36



S 37–38



S/M 39–40



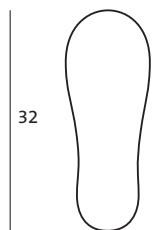
M 41–42



L 43–44



XL 45–46



XXL 47–48

Alle Maße sind in cm angegeben
und entsprechen der Größe der
Innensohle.

All dimensions are shown in cm
and relate to the insoles.

D/EU	UK Women	Men
35,0	1.5	—
35,5	2.0	—
36,0	2.5	—
36,5	3.0	—
37,0	3.5	—
37,5	4.0	—
38,0	5.0	—
38,5	5.5	—
39,0	6.0	6.5
39,5	6.0	6.5

40,0	6.5	7.0
40,5	7.0	7.0
41,0	7.5	7.5
41,5	8.0	7.5
42,0	8.5	8.0
42,5	9.0	8.5
43,0	9.5	8.5
43,5	—	9.0
44,0	—	9.5
44,5	—	10.0

45,0	—	10.5
45,5	—	11.0
46,0	—	11.5
46,5	—	12.0
47,0	—	12.5
47,5	—	13.0
48,0	—	13.0
49,0	—	14.0

Artikelliste / Article List

Art.-Nr. / Item-No. Farbe / Colour Größe / Size (D/EU)

WCS™ Wound Care Shoe System

links / left:

WCS0B/L	Schwarz/Black	XS	35,0–36,0
WCS1B/L	Schwarz/Black	S	37,0–38,0
WCS7B/L	Schwarz/Black	S/M	39,0–40,0
WCS2B/L	Schwarz/Black	M	41,0–42,0
WCS3B/L	Schwarz/Black	L	43,0–44,0
WCS4B/L	Schwarz/Black	XL	45,0–46,0
WCS5B/L	Schwarz/Black	XXL	47,0–48,0

rechts / right:

WCS0B/R	Schwarz/Black	XS	35,0–36,0
WCS1B/R	Schwarz/Black	S	37,0–38,0
WCS7B/R	Schwarz/Black	S/M	39,0–40,0
WCS2B/R	Schwarz/Black	M	41,0–42,0
WCS3B/R	Schwarz/Black	L	43,0–44,0
WCS4B/R	Schwarz/Black	XL	45,0–46,0
WCS5B/R	Schwarz/Black	XXL	47,0–48,0

WCS™ Light Wound Care Shoe System

WCSL0	Schwarz/Black	XS	35,0–36,0
WCSL1	Schwarz/Black	S	37,0–38,0
WCSL7	Schwarz/Black	S/M	39,0–40,0
WCSL2	Schwarz/Black	M	41,0–42,0
WCSL3	Schwarz/Black	L	43,0–44,0
WCSL4	Schwarz/Black	XL	45,0–46,0
WCSL5	Schwarz/Black	XXL	47,0–48,0

+ Einlegesohlen / Insoles

(für / for WCS™ + WCS™ Light, 4 Stück / Pieces)

links / left:

WCI0/L	XS	35,0–36,0
WCI1/L	S	37,0–38,0
WCI7/L	S/M	39,0–40,0
WCI2/L	M	41,0–42,0
WCI3/L	L	43,0–44,0
WCI4/L	XL	45,0–46,0
WCI5/L	XXL	47,0–48,0

rechts / right:

WCI0/R	XS	35,0–36,0
WCI1/R	S	37,0–38,0
WCI7/R	S/M	39,0–40,0
WCI2/R	M	41,0–42,0
WCI3/R	L	43,0–44,0
WCI4/R	XL	45,0–46,0
WCI5/R	XXL	47,0–48,0

Heelift® Suspension Boot

Standard (genoppte Oberfläche / convoluted foam):

DM-HLP	Beige	Petite
DM-HL	Beige	Normal

Smooth (glatte Oberfläche / smooth foam):

DM-HLSP	Beige	Petite
DM-HLS	Beige	Normal
DM-HLSB	Beige	Bariatric

Heelift® AFO

Standard (genoppte Oberfläche / convoluted foam):

DM-HL-AFO	Beige	Universal
-----------	-------	-----------

Smooth (glatte Oberfläche / smooth foam):

DM-HLS-AFO	Beige	Universal
------------	-------	-----------

Elbowlift®

DM-EL	Beige	Universal
-------	-------	-----------

PegAssist™ Insole für / for MedSurg™

Damen / Women:

PAS-W1	WS	34,0–36,5
PAS-W2	WM	37,0–38,5
PAS-W3	WL	39,0–41,0

Herren / Men:

PAS-M1	MS	39,0–41,0
PAS-M2	MM	41,5–43,0
PAS-M3	ML	43,5–45,0
PAS-M4	MXL	45,0–48,0

PegAssist™ Insole für / for OrthoWedge, HeelWedge®, APB®, SlimLine®, FXPro® Walker

PAS-0	XS	33,5–37,0
PAS-1	S	37,5–39,5
PAS-2	M	40,0–41,5
PAS-3	L	42,0–44,0
PAS-4	XL	44,5–47,0

PegAssist™ Insole für / for OrthoWedge Light

PAS-STL0	XS	33,5–37,0
PAS-STL1	S	37,5–39,5
PAS-STL2	M	40,0–41,5
PAS-STL3	L	42,0–44,0
PAS-STL4	XL	44,5–47,0

**Herausgeber und
verantwortlich für den Inhalt
Publisher and
responsible for contents**

DARCO (Europe) GmbH
Gewerbegebiet 18
82399 Raisting | Germany
Tel. +49 (0) 88 07.92 28-0
Fax +49 (0) 88 07.92 28-22
info@darco.de | www.darco.de

Stand / Last update

Oktober 2011

© DARCO 2011

**Konzeption und Gestaltung
Concept and design**

westcoastvideo
www.westcoastvideo.de

**Produktfotografien
Product photography**

DARCO (Europe) GmbH