

Relief Dual® Plus

Fußteilentlastungsschuh mit hohem Schaft

Mit einem PLUS an Einsatzmöglichkeiten für das postoperative Management und zur Wundtherapie



64%
höher als der
Relief Dual®



Bis Größe
MXXL
(47,5 – 50,0)
erhältlich

- > Versorgungen für voluminöse Verbände
- > Zur Versorgung von postoperativen Vorfußsituationen, von Wunden plantar im Vorfußbereich sowie dorsal an der Ferse
- > Entlastung und Einschränkung der Fußgelenkbewegungen durch Versteifungselement (durchgängige, rigide Schuhbodenversteifung)
- > Heckeinstiegs-Option durch maximale Öffnungsmöglichkeit
- > Innovative Zwei-Sohlentechnologie: Abriebfest, leicht, stoßdämpfend, rutschhemmend
- > Individuelle Kombinierbarkeit mit den modularen DARCO Sohlensystemen

Hilfsmittelnummer: 31.03.03.5072




DARCO


Relief Dual® Plus

Fußteilentlastungsschuh mit hohem Schaft und einstellbarer Fersenkappe

Rechts = Links 

Austauschbare
Innensohle 

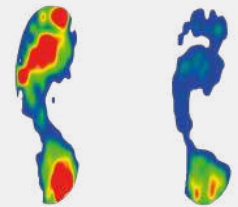
Für Diabetiker mit
geeigneter Innensohle 

Ausgleichsschuh
nicht notwendig 



Bewährte Qualität, innovative Konzepte!

Rückverlagerte Ballenrolle für noch weniger Belastung im Vorfuß.



Neutramessung

Relief Dual® / Plus

Flacher Fußteilentlastungsschuh mit hohem Schaft und sprunggelenksumschließendem Verschluss

Durch eine durchgehende, rigide Schuhbodenversteifung entstehen während der Schrittabwicklung deutlich reduzierte Fußgelenksbewegungen, die einen höheren Grad an Vorfußentlastung generieren. Zudem wird eine bessere Druckumverteilung erreicht.

INDIKATIONEN

- > Postoperativ
 - Zur Stabilisierung und Entlastung z. B. bei Fußosteotomien
 - Bei Haglundexostosen-Abtragungen
 - Bei Eingriffen bei Fasciitis Plantaris / Fersensporn
- > Zur Wundtherapie

EIGENSCHAFTEN

- > Hoher Schaft → Orthograder Rückfußhalt
- > Individuell einstellbare Fersenkappe → Optimaler Halt und maximale Stabilität
- > Sprunggelenksumschließender Verschluss → Zusätzlicher Halt
- > Versorgung bei voluminösen Verbänden
- > Innovative Zwei-Sohlentechnologie → Abriebfest, stoßdämpfend, rutschhemmend, mit durchgehend rigider Schuhbodenversteifung
- > Reduzierte Dorsalexensionsmomente → Hohe Vorfußentlastung
- > Verringerte Fußgelenksbewegungen + bessere Druckumverteilung nach Operationen
- > Negativabsatz durch Verwenden der Innensohlen PegContour® Insole, Puzzle Insole®, Relief Contour Insole
- > Breiter Klettgurt mit medialer und lateraler Umlenkschlaufe
- > Square Toe: Großzügige, eckige Form → Schutz der Zehen

REZEPTBEISPIEL

 aut
idem

 aut
idem

 aut
idem

Relief Dual® Plus
Fußteilentlastungsschuh
HiMi-Nr. 31.03.03.5072
Anzahl, Seite, Variante
Indikation

Alle Vorteile auf einen Blick



- > Hoher Schaft für orthograden Rückfußhalt
- > Fersenkappe flexibel einstellbar
- > Mehr Platz, keine Druckstellen
- > Weiches Innenfutter



- > Sprunggelenksumschließender Verschluss
- > Umlenkschlaufen auf beiden Seiten
- > Klettverschluss individuell kürzbar



- > Heckeinstiegs-Option durch maximale Öffnungsmöglichkeit



- > Nahtfreie und größere Komfortzone nach z. B. Hallux Valgus-Operation



- > Aufbau in Sandwichbauweise für verbesserte Druckumverteilung durch langsohlige, rigide Brandsohle



- > Platz für Einlagen durch herausnehmbare Sohle (auch diabetesadaptierte Fußbettung)
- > Geringe Profilhöhe – kein Höhenausgleich notwendig



- > Rutschfeste Gummisohle
- > Verbesserte Stoßdämpfung speziell im Fersen- und Ballenbereich



- > Zehenkappe optional erhältlich
- > Stoßschutz der Zehen
- > Schutz vor Kälte und Schmutz




Verschreiben Sie den Relief Dual® Plus mit der HiMi-Nr. 31.03.03.5072 (Fußteilentlastungsschuh)

Relief Contour Insole

Weichbettungseinlegesohle

Rechts ≠ Links 

Für Diabetiker 

Zeitersparnis 

PegAssist® Insole

Waben-Einlegesohle

Rechts = Links 

Für Diabetiker 

Geringes Gewicht 

Zeitersparnis 



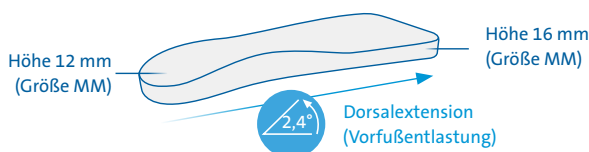
Druckumverteilung bis zu 90 % durch nahezu vollflächigen Kontakt

INDIKATIONEN

- > Nach Hallux Valgus- und Kleinzehnen-Operationen (Austin, Akin, Scarf, Weil, Hohmann etc.)
- > Knick-, Senk-, Spreizfuß
- > Angio-neuropathische Fußveränderungen in Kombination mit milden Fußdeformitäten

EIGENSCHAFTEN

- > Weichbettungseinlegesohle (langsohlig)
- > Anatomisch angepasste Konturen → Optimale Druckumverteilung
- > Nahezu vollflächiger Kontakt zwischen Fuß und Sohle → Druckumverteilung bis zu 90 %
- > Dorsalextension: Negativabsatz von 2,4° → Vorfußentlastung
- > Mediale Längswölbung und proximale Querwölbung → Ideale Lastumverteilung
- > Beschleifbares PU-Material mit hoher Rückstellfähigkeit
- > Weicher längs- und querelastischer Sohlenbezug → Hoher Tragekomfort
- > Square Toe: Großzügige, eckige Form → Schutz der Zehen



Punktuelle Druckreduktion durch individuelle Entlastungszonen

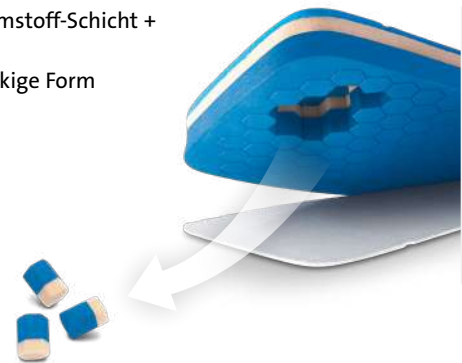
INDIKATIONEN

Zur gezielten Druckumverteilung bei:

- > Plantaren Läsionen
- > Plantaren Ulzerationen
- > Hyperpressionsstellen

EIGENSCHAFTEN

- > Einlagensystem mit einzeln herausnehmbare Waben (Pegs) → Individuelle Anpassung
- > Plantare Druckumverteilung
- > Gezielte, punktuelle Druckentlastung
- > Druckreduzierung bis zu 50 %
- > Stoßhemmend
- > Material: 18 mm PE-Schaumstoff-Schicht + Poron® + EVA
- > Square Toe: Großzügige, eckige Form → Schutz der Zehen
- > Inkl. Markierstift



Abrechnungsvorschlag bei Verbandschuhen:

31.99.99.0999 (Sonderarbeiten nach Kostenvoranschlag)

Abrechnungsvorschlag bei Orthesen:

23.99.99.0001 (Zubehör)

Abrechnungsvorschlag bei Verbandschuhen:

31.99.99.0999 (Sonderarbeiten nach Kostenvoranschlag)

Abrechnungsvorschlag bei Orthesen:

23.99.99.0001 (Zubehör)

PegContour® Insole

Waben-Weichbettungseinlegesohle

Rechts ≠ Links

R ≠ L

Für Diabetiker

+

Zeitersparnis

✓

Durch den Negativabsatz wird eine Dorsalextension von 1,7° erzeugt. Die Waben im Rückfußbereich lassen sich deshalb nicht entnehmen.



Vollflächige Druckumverteilung sowie optionale punktuelle Druckentlastung

INDIKATIONEN

- > Nach Hallux Valgus- und Kleinzehen-Operationen (Austin, Akin, Scarf, Weil, Hohmann etc.)
- > Knick-, Senk-, Spreizfuß
- > Angio-neuropathische Fußveränderungen in Kombination mit milden Fußdeformitäten

Anwendungsbereiche

Zur gezielten Druckumverteilung bei:

- > Plantaren Läsionen im Vor- und Mittelfußbereich
- > Plantaren Ulzerationen / Ulcus-Prävention im Vor- und Mittelfußbereich

EIGENSCHAFTEN

- > Stoßhemmende Weichbettungseinlegesohle (langsohlig) mit einzeln herausnehmbaren Waben (Pegs) → Individuelle Anpassung
- > Plantare Druckumverteilung + gezielte, punktuelle Druckentlastung
- > Druckreduzierung bis zu 55 %
- > Beschleifbares PU-Material mit hoher Rückstellfähigkeit
- > Anatomisch angepasste Konturen → Optimale Druckumverteilung
- > Mediale Längswölbung und proximale Querwölbung → Ideale Lastumverteilung
- > Weicher Sohlenbezug aus längs- und querelastischem Polyester → Hoher Tragekomfort
- > Dorsalextension: Negativabsatz von 1,7° (Waben im Rückfußbereich nicht entnehmbar) → Vorfußentlastung



Abrechnungsvorschlag bei Verbandshuhen:

31.99.99.0999 (Sonderarbeiten nach Kostenvoranschlag)

Abrechnungsvorschlag bei Orthesen:

23.99.99.0001 (Zubehör)

PegContour® Insole Uni

Universelle Waben-Weichbettungseinlegesohle

Rechts = Links

R=L

Für Diabetiker



Zeitersparnis



Durch die Symmetrie ist die Sohle universell rechts und links tragbar.



Punktuelle Druckentlastung und vollflächige Druckumverteilung zugleich

INDIKATIONEN

- > Nach Hallux Valgus- und Kleinzehen-Operationen (Austin, Akin, Scarf, Weil, Hohmann etc.)
- > Postoperative Anwendungen und Versorgungen an der Ferse
- > Angio-neuropathische Fußveränderungen in Kombination mit milden Fußdeformitäten
- > Abheilung von Ulzerationen im Fersenbereich
- > Fasciitis Plantaris / Fersensporn
- > Fersenwunden
- > Zur gezielten Druckumverteilung bei:
 - Plantaren Läsionen
 - Plantaren Ulzerationen / Ulcus-Prävention
 - Hyperpressionsstellen

EIGENSCHAFTEN

- > Stoßhemmende Weichbettungseinlegesohle (langsohlig) mit einzelnen herausnehmbaren Waben (Pegs) → Individuelle Anpassung
- > Plantare Druckumverteilung + gezielte, punktuelle Druckentlastung
- > Druckreduzierung bis zu 45 %
- > Beschleifbares PU-Material mit hoher Rückstellfähigkeit
- > Weicher Sohlenbezug aus längs- und querelastischem Polyester → Hoher Tragekomfort
- > Sohle symmetrisch → Universell rechts + links tragbar
- > Bei Läsionen im Fußgewölbe

NEUE
VERSION

Die neue Version bringt einige Vorteile:

- + Geänderte Fertigungsart
→ Kein EVA-Sohlenboden nötig
- + Einfachere und schnellere Anpassung
- + Optimierte PU-Materialzusammensetzung
→ Ideale Rückstellfähigkeit
- + Neues Decksohlen- und Farbdesign
- + Hergestellt in Europa

Abrechnungsvorschlag bei Verbandschuhen:

31.99.99.0999 (Sonderarbeiten nach Kostenvoranschlag)

Abrechnungsvorschlag bei Orthesen:

23.99.99.0001 (Zubehör)

Puzzle Insole®

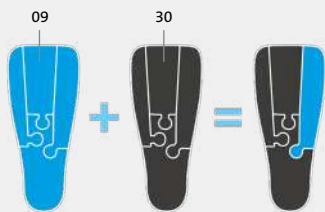
Modulare Innensohle

Rechts = Links 

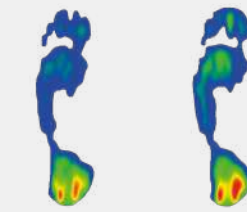
Geringes Gewicht 

Zeitersparnis 

Shore-Härte



Aus zwei mach eins – zur individuellen Anpassung!



Relief Dual® / Plus

Puzzle Insole®
(Großzehenmodul ausgetauscht)
im Relief Dual® / Plus

Indikationsbezogene Druckentlastung durch modulare Innensohle mit austauschbaren Elementen

INDIKATIONEN

1 Kleinzehe modul (schmal)

- > Schneiderballen (Digitus Superductus)
- > Jones-Fraktur (Puzzle-Modul reicht bis Lisfranc Gelenkreihe)



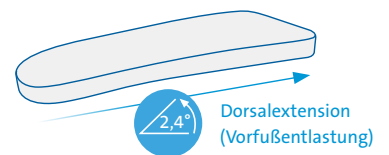
2 Großzehen modul (breit)

- > MPG- und GZGG-Arthrodeese
- > Austin-, Scarf- und Akin-Osteotomie
- > Closing- und Opening-Wedge
- > Quer- und Pendel-Osteotomie
- > Lapidus-Arthrodeese (TMT1-Arthrodeese)
- > Youngswick-Osteotomie (Puzzle-Modul reicht bis Cuneiforme I)



3 Mittelmodul

- > Weil- und / oder Helal-Osteotomie I – IV
- > Morton Neurom
- > Hammerzehen-Korrektur
- > PIP-/ DIP-Arthrodeese
- > Os Metatarsale Frakturen II – IV
- > Verkürzungs-Osteotomie der Os Metatarsalia II – IV (Puzzle-Modul reicht bis proximales Ende der Metatarsalia II – IV)



EIGENSCHAFTEN

- > Set aus 2 Sohlen (Blau + Schwarz) mit je 4 Elementen → Individuelle Kombinationsmöglichkeiten
- > Unterschiedliche Shore-Härten: Blau 09, Schwarz 30
- > Unterschiedliche Zusammenstellung der Sohlen-Module → Indikationsabhängige Druckumverteilung
- > Dorsalextension: Negativabsatz von 2,4° → Vorfußentlastung
- > Plantare Druckumverteilung
- > Stoßhemmend
- > Material: EVA-Schaum
- > Square Toe: Großzügige, eckige Form → Schutz der Zehen

Abrechnungsvorschlag bei Verbandshuhen:
31.99.99.0999 (Sonderarbeiten nach Kostenvoranschlag)
Abrechnungsvorschlag bei Orthesen:
23.99.99.0001 (Zubehör)

Artikelliste

GRÖSSE ART.-NR. PZN



Relief Dual® Plus

Damen | Farbe Grau:

WS	34,0 – 36,5	RDP-W1	16907481
WM	37,0 – 38,5	RDP-W2	16907475
WL	39,0 – 41,0	RDP-W3	16907469

Herren | Farbe Grau:

MS	39,0 – 41,0	RDP-M1	16907446
MM	41,5 – 43,0	RDP-M2	16907417
ML	43,5 – 45,0	RDP-M3	16907400
MXL	45,5 – 47,0	RDP-M4	16907452
MXXL	47,5 – 50,0	RDP-M5	18090191

GRÖSSE ART.-NR. PZN



PegAssist® Insole

Damen

WS	34,0 – 36,5	PAS-W1	14255181
WM	37,0 – 38,5	PAS-W2	14255198
WL	39,0 – 41,0	PAS-W3	14255206

Herren

MS	39,0 – 41,0	PAS-M1	14255235
MM	41,5 – 43,0	PAS-M2	14255241
ML	43,5 – 45,0	PAS-M3	14255258
MXL	45,5 – 47,0	PAS-M4	14255264

GRÖSSE ART.-NR. PZN



PegContour® Insole Uni

Damen

WS	34,0 – 36,5	PCIU-W1	17871897
WM	37,0 – 38,5	PCIU-W2	17871880
WL	39,0 – 41,0	PCIU-W3	17871874

Herren

MS	39,0 – 41,0	PCIU-M1	17871851
MM	41,5 – 43,0	PCIU-M2	17871845
ML	43,5 – 45,0	PCIU-M3	17871816
MXL	45,5 – 47,0	PCIU-M4	17871868

GRÖSSE ART.-NR. PZN



Puzzle Insole®

Damen

WS	34,0 – 36,5	PI-W5	14255399
WM	37,0 – 38,5	PI-WM	14255407
WL	39,0 – 41,0	PI-WL	14255413

Herren

MS	39,0 – 41,0	PI-MS	14255436
MM	41,5 – 43,0	PI-MM	14255442
ML	43,5 – 45,0	PI-ML	14255459
MXL	45,5 – 47,0	PI-MXL	14255471

GRÖSSE ART.-NR. PZN



Zehenkappe (optional)

Damen

WS	34,0 – 36,5	TCDW1	16631180
WM	37,0 – 38,5	TCDW2	16631197
WL	39,0 – 41,0	TCDW3	16631211

Herren

MS	39,0 – 41,0	TCDM1	16631122
MM	41,5 – 43,0	TCDM2	16631139
ML	43,5 – 45,0	TCDM3	16631145
MXL	45,5 – 47,0	TCDM4	16631174

GRÖSSE ART.-NR. PZN



PegContour® Insole

Damen

WS	34,0 – 36,5	PCI-W1-R	14255873
WM	37,0 – 38,5	PCI-W2-R	14255896
WL	39,0 – 41,0	PCI-W3-R	14255904

Herren

MS	39,0 – 41,0	PCI-M1-R	14255910
MM	41,5 – 43,0	PCI-M2-R	14255927
ML	43,5 – 45,0	PCI-M3-R	14255933
MXL	45,5 – 47,0	PCI-M4-R	14255956

ART.-NR. PZN

Links

PCI-W1-L	14255962
PCI-W2-L	14255979
PCI-W3-L	14255985

Herren

PCI-M1-L	14256192
PCI-M2-L	14256200
PCI-M3-L	14256217
PCI-M4-L	14256223

GRÖSSE ART.-NR. PZN



Relief Contour Insole

Damen

WS	34,0 – 36,5	RC-W1-R	14255488
WM	37,0 – 38,5	RC-W2-R	14255494
WL	39,0 – 41,0	RC-W3-R	14255525

Herren

MS	39,0 – 41,0	RC-M1-R	14255531
MM	41,5 – 43,0	RC-M2-R	14255548
ML	43,5 – 45,0	RC-M3-R	14255554
MXL	45,5 – 47,0	RC-M4-R	14255560

ART.-NR. PZN

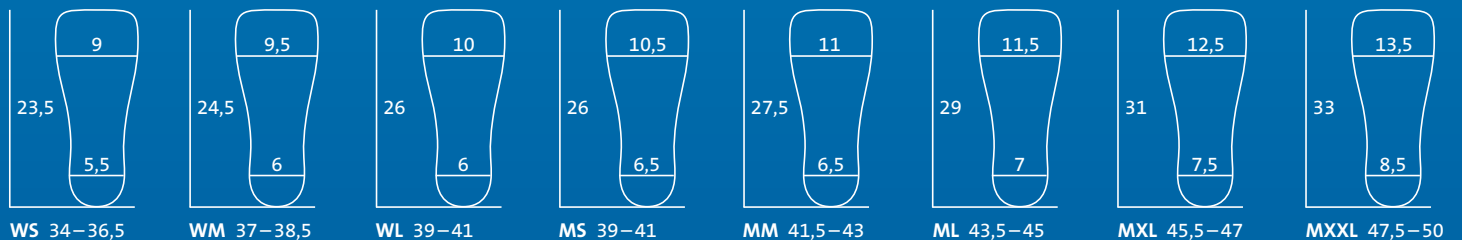
Links

RC-W1-L	14255577
RC-W2-L	14255583
RC-W3-L	14255608

Herren

RC-M1-L	14255614
RC-M2-L	14255620
RC-M3-L	14255643
RC-M4-L	14255666

Größen und Maße



Alle Maße sind in cm angegeben und entsprechen der Größe der Innensole. Die angegebenen Schuhgrößen sind Richtwerte. Die Wahl der Schuhgröße richtet sich maßgeblich nach dem Volumen der jeweiligen Verbandsversorgung.



Produktvideo